

Pimax Crystal Light

Quick Guide

Manuel d'instructions d'utilisation

Bedienungsanleitung

Manual de instrucciones de uso

取扱説明書

사용 설명서

使用說明手冊

使用说明手册

Contents

English	01
Français	05
Deutsch	09
Español	13
日本語	17
韓国語	21
中文繁體	25
中文简体	29

Pimax Crystal Light

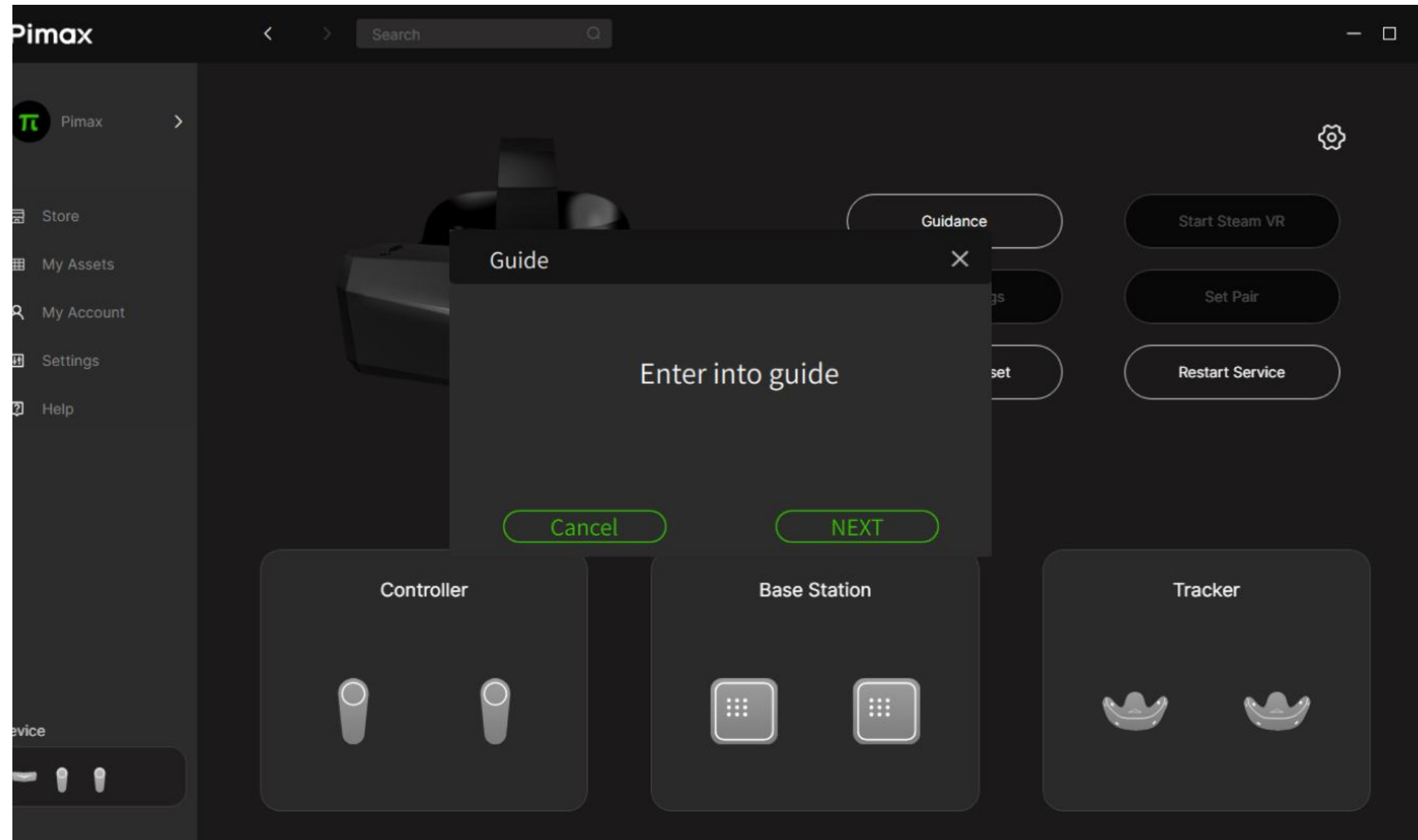
Quick Guide

Connect Your Pimax HMD

1. Connect The USB Plug Of The Pimax Cable Into The USB Port Of The PC.
2. Connect The DP Plug Of The Pimax Cable To The DP Port Of The PC.
3. Connect The DC Plug Of The Power Adapter To The DC Port Of The Pimax Cable.
4. Plug The Power Adapter Into The Socket And Ensure That The Power Of The Socket Is Turned On.

Pimax Play

Pimax Play Download and install: <https://pimax.com/downloads-manuals/>
Pimax Play is the software designed to control your Pimax headset, providing all the necessary tools you need on a Windows computer.



Follow the guide to finish setup

Pimax Client Software

For guidance on how to pair your Crystal with your computer, follow the instructions within the software.



Software Features

1. Store - Offers a range of paid and free games and applications.
2. Device pairing - Account management, WiFi and screen mirroring settings.
3. Product manual and introduction
4. After-sales service link

For more guidance, please:

pimax.com/support

Pimax Crystal Light

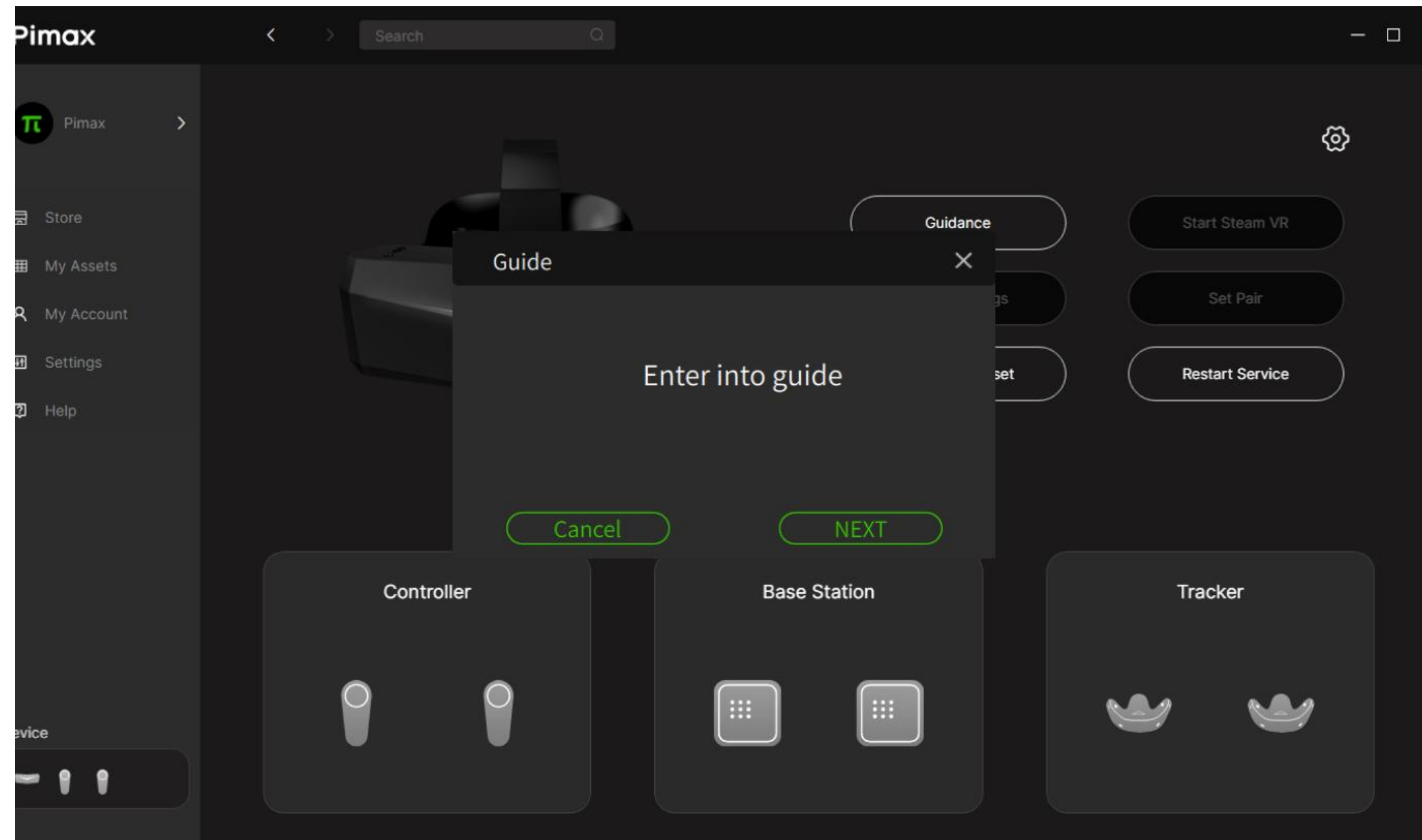
Manuel d'instructions d'utilisation

Connectez Votre Pimax

- 1. Connectez La Fiche USB Du Câble Pimax Dans Le Port USB De L'ordinateur.**
- 2. Connectez La Fiche DP Du Câble Pimax Dans Le Port DP De L'ordinateur.**
- 3. Connectez La Fiche DC De L'adaptateur D'alimentation Dans Le Port DC Du Câble Pimax.**
- 4. Branchez L'adaptateur D'alimentation Dans La Prise Électrique Et Assurez-Vous Que La Prise Est Allumée.**

Pimax Play

Pimax Play Télécharger et installer : <https://pimax.com/downloads-manuals/>
Pimax Play est le logiciel conçu pour contrôler votre casque Pimax, fournissant tous les outils nécessaires dont vous avez besoin sur un ordinateur Windows.



Suivez le guide pour terminer la configuration.

Logiciel Client Pimax

Pour savoir comment relier le casque Crystal à votre ordinateur, veuillez vous référer aux instructions fournies dans le logiciel.



Fonctionnalités Du Logiciel

1. Boutique - Offre une gamme de jeux et d'applications gratuits et payants.
2. Couplage d'appareils - Gestion du compte, réglages du WiFi et de l'écran.
3. Manuel du produit et introduction
4. Lien vers le service après-vente

Pour plus d'informations, veuillez consulter le site :

pimax.com/support

Pimax Crystal Light

Bedienungsanleitung

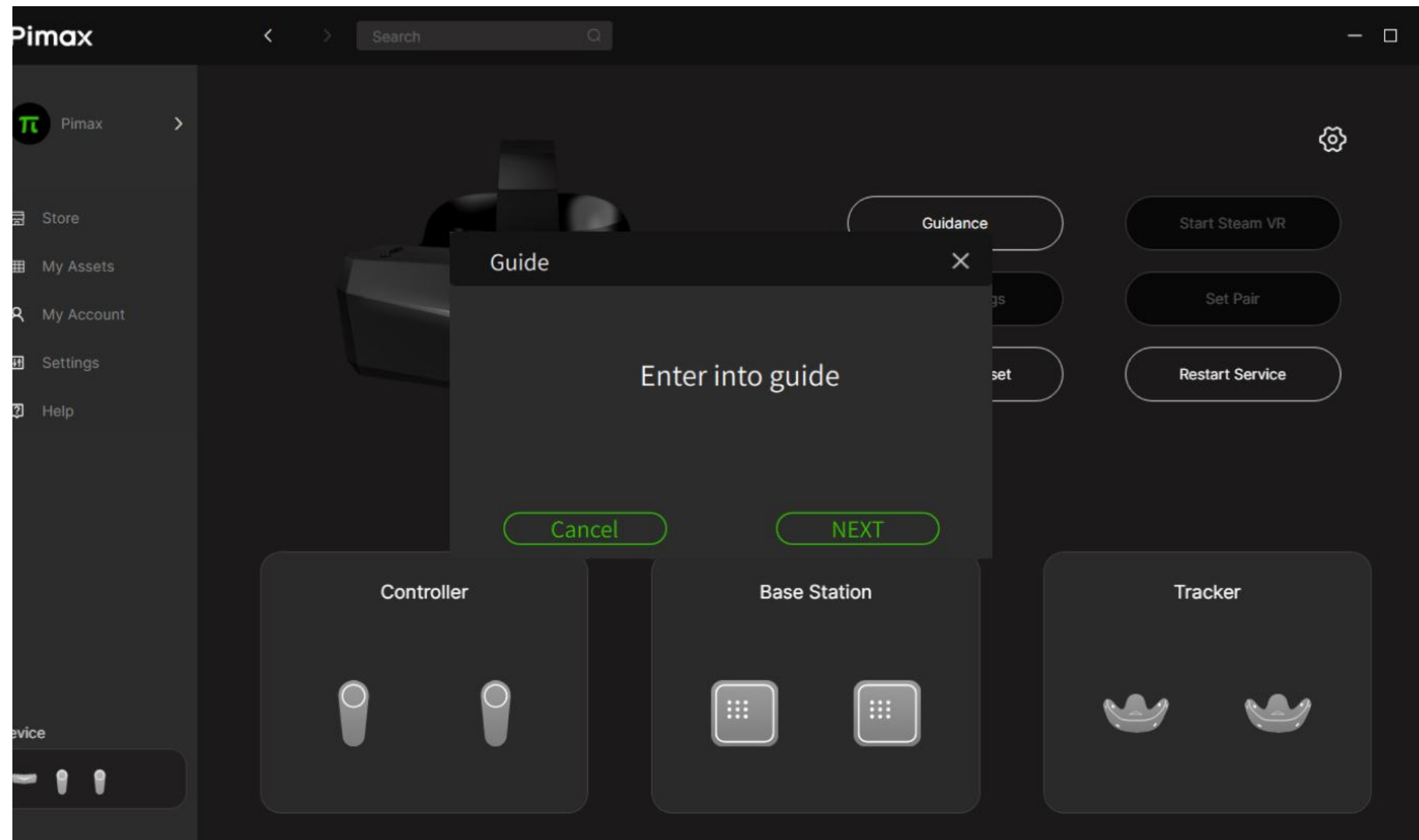
Verbinden Sie Ihr Pimax-Gerät.

1. Schließen Sie Den USB-Stecker Des Pimax-Kabels An Den USB-Anschluss Des PCs An.
2. Verbinden Sie Den DP-Stecker Des Pimax-Kabels Mit Dem DP-Anschluss Des PCs.
3. Stecken Sie Den DC-Stecker Des Netzadapters In Den DC-Anschluss Des Pimax-Kabels.
4. Stecken Sie Den Netzadapter In Die Steckdose Und Stellen Sie Sicher, Dass Die Steckdose Eingeschaltet Ist.

Pimax Play

Pimax Play herunterladen und installieren: <https://pimax.com/downloads-manuals/>

Pimax Play ist die Software, die entwickelt wurde, um Ihr Pimax-Headset zu steuern und alle notwendigen Werkzeuge auf einem Windows-Computer bereitzustellen.



Folgen Sie der Anleitung, um das Setup abzuschließen.

Pimax Client Software

Anweisungen zum Verbinden des Crystal-Headsets an Ihren Computer finden Sie in den Anweisungen in der Software.



Software-Funktionen

1. Store - Bietet eine Reihe von kostenpflichtigen und kostenlosen Spielen und Anwendungen.
2. Gerätekopplung - Kontoverwaltung, WLAN und Bildschirmeneinstellungen.
3. Produkthandbuch und Einführung
4. After-Sales-Service-Link

Weitere Informationen finden Sie unter:

pimax.com/support

Pimax Crystal Light

Manual de instrucciones

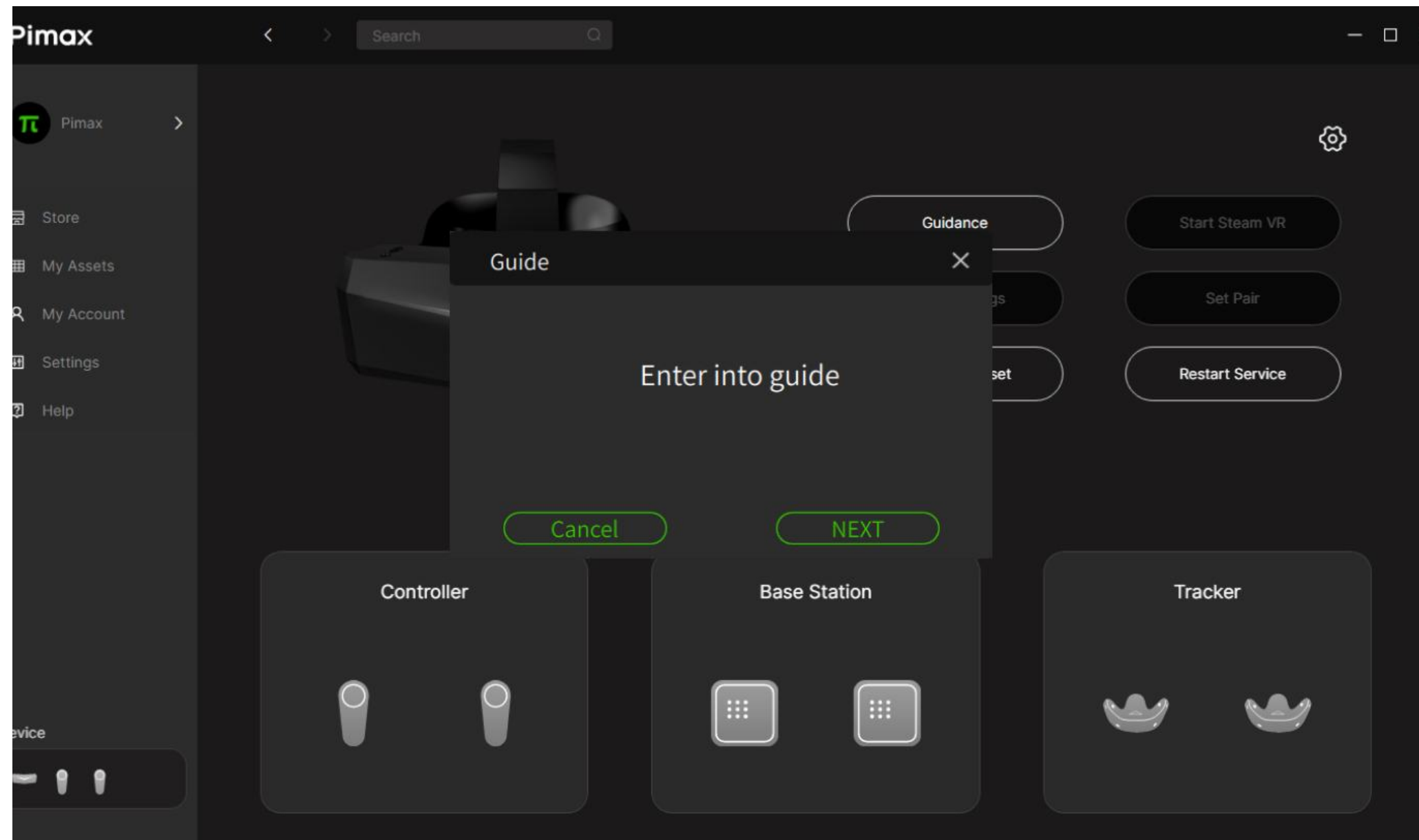
de uso

Conecta Tu Pimax

1. Conecta El Enchufe USB Del Cable De Pimax Al Puerto USB De La PC.
2. Conecta El Enchufe DP Del Cable De Pimax Al Puerto DP De La PC.
3. Conecta El Enchufe DC Del Adaptador De Corriente Al Puerto DC Del Cable De Pimax.
4. Conecta El Adaptador De Corriente Al Enchufe Y Asegúrate De Que El Enchufe Esté Encendido.

Pimax Play

Pimax Play Descargar e instalar: <https://pimax.com/downloads-manuals/>
Pimax Play es el software diseñado para controlar tu auricular Pimax, proporcionando todas las herramientas necesarias que necesitas en un ordenador con Windows.



Siga la guía para completar la configuración.

Descargar Software

Para obtener orientación sobre cómo vincular el Crystal con su computadora, siga las instrucciones del software.



Características Del Software

1. Tienda - Ofrece juegos y aplicaciones de pago y gratuitas.
2. Emparejamiento de dispositivos: cuenta, WiFi y pantalla.
3. Manual del producto, presentación del producto.
4. Enlace de servicio posventa.

Para obtener más orientación, visite:

pimax.com/support

Pimax Crystal Light

取扱説明書

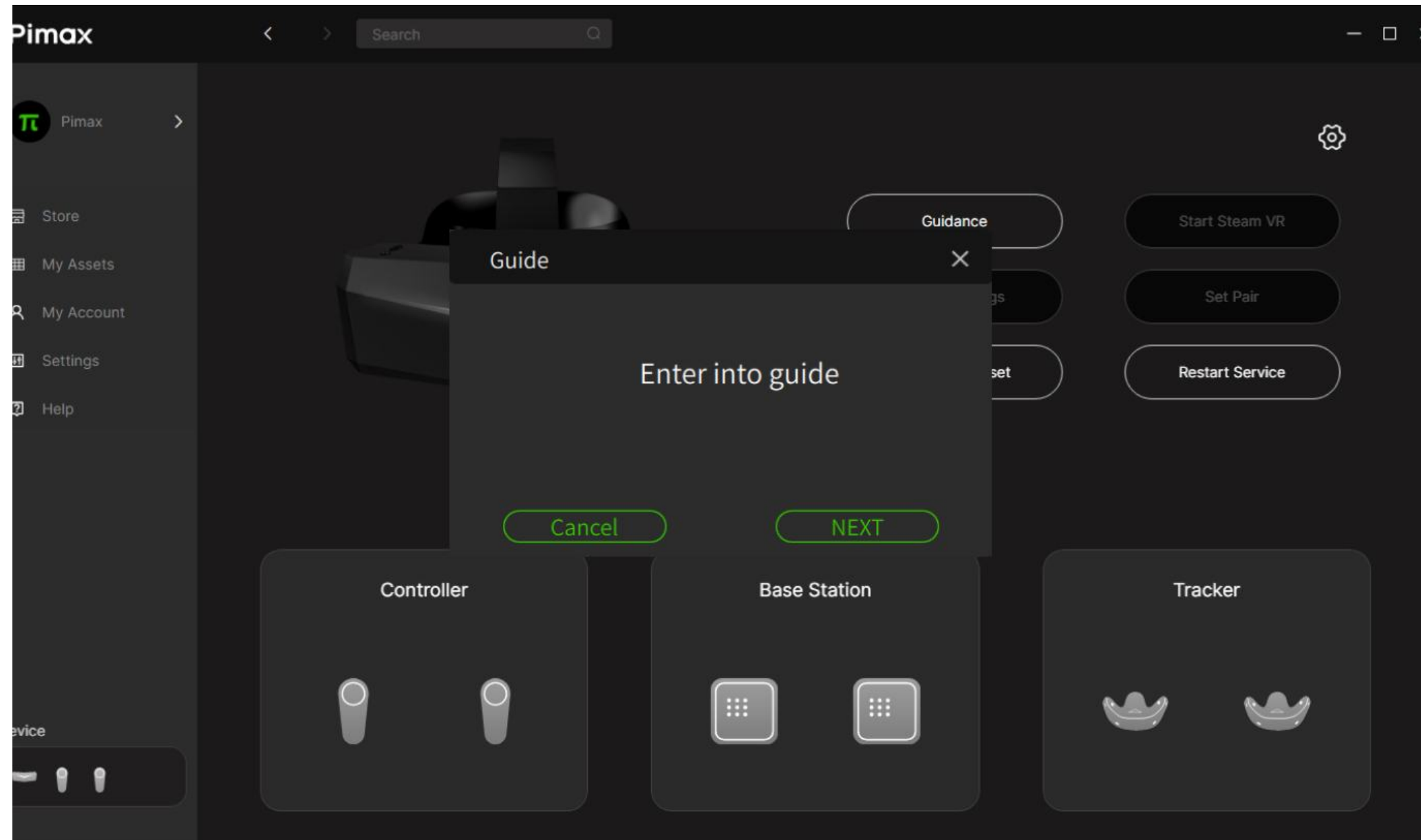
あなたのPimaxを接続

1. PimaxケーブルのUSBプラグをPCのUSBポートに接続します。
2. PimaxケーブルのDPプラグをPCのDPポートに接続します。
3. 電源アダプターのDCプラグをPimaxケーブルのDCポートに接続します。
4. 電源アダプターをコンセントに挿し、コンセントの電源がオンになっていることを確認します。

Pimax Play

Pimax Play のダウンロードとインストール: <https://pimax.com/downloads-manuals/>

Pimax Play は、Pimaxヘッドセットを制御するために設計されたソフトウェアであり、Windowsコンピューターで必要なすべてのツールを提供します。



ガイドに従って設定を完了してください。

アプリのダウンロード

QRコードをスキャンしてPimaxVRアプリをダウンロードできます。



アプリの機能

1. ゲームストア—無料と有料のゲーム。
2. デバイスとペアリング—アカウント・Wi-Fi・ミラーリング機能の設定。
3. マニュアル、商品のご紹介。
4. アフターサービスのリンク。

詳しいご説明は、下記のサイトをご覧ください:

pimax.com/support

Pimax Crystal Light

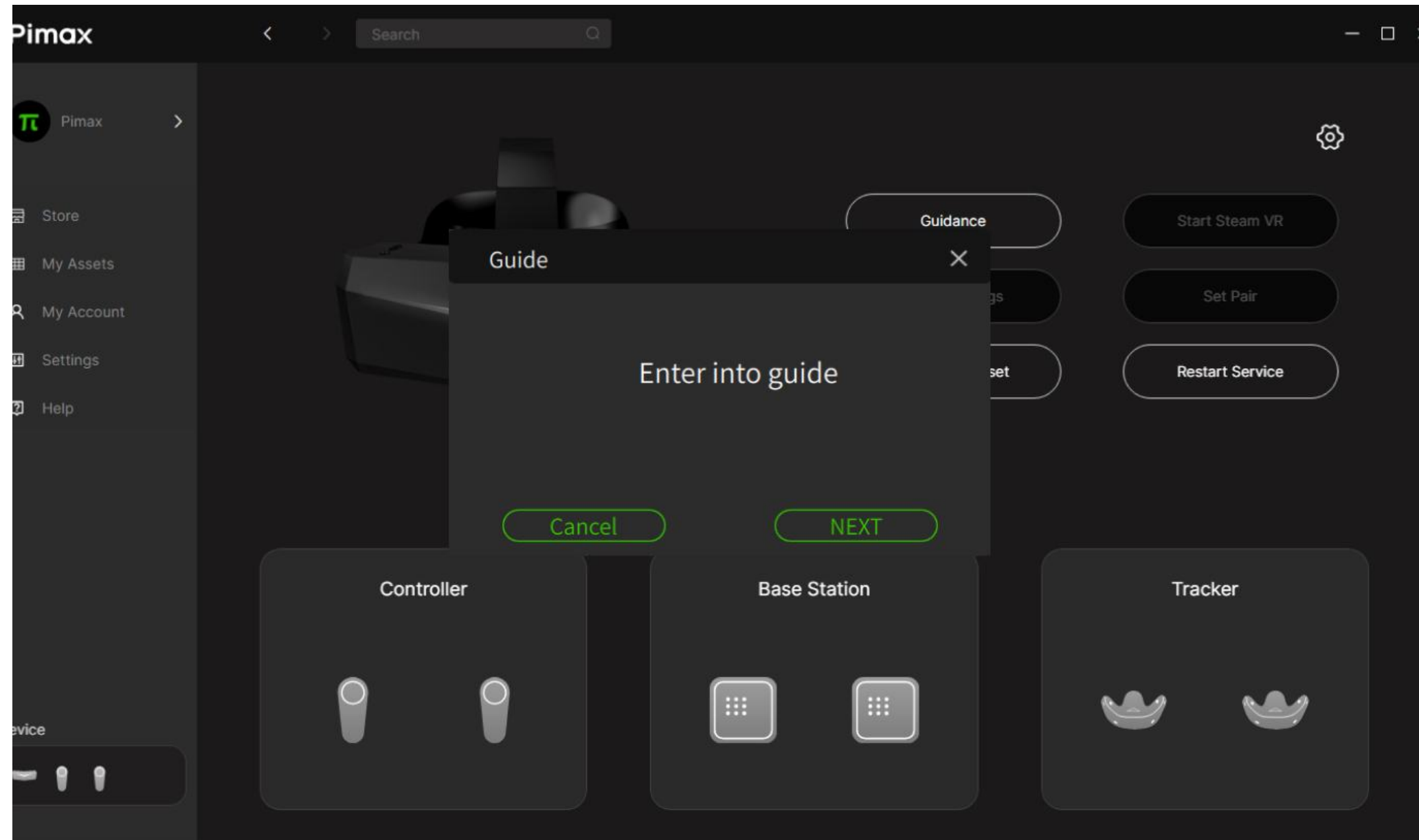
사용 설명서

Connect Your Pimax HMD

1. Pimax 케이블의 USB 플러그를 PC의 USB 포트에 연결하세요.
2. Pimax 케이블의 DP 플러그를 PC의 DP 포트에 연결하세요.
3. 전원 어댑터의 DC 플러그를 Pimax 케이블의 DC 포트에 연결하세요.
4. 전원 어댑터를 콘센트에 연결하고 콘센트의 전원이 켜져 있는지 확인하세요.

Pimax Play

Pimax Play 다운로드 및 설치: <https://pimax.com/downloads-manuals/>
Pimax Play는 Pimax 헤드셋을 제어하기 위해 설계된 소프트웨어로, Windows 컴퓨터에서 필요한 모든 도구를 제공합니다.



설정을 완료하려면 가이드에 따르세요.

앱 다운로드 및 기기 바인딩

아래 QR코드를 스캔하여 앱을 다운로드하고, 기기 바인딩 가이드는 앱에서 참조하세요.



앱 기능

1. 콘텐츠 스토어 - 유료 및 무료 게임 앱 제공
2. 기기 바인딩 - 계정, 와이파이 및 스크린 미러링 기능 설정
3. 제품 설명서, 제품 소개서
4. 서비스 센터 링크

자세한 안내는 웹 사이트에서 참조하세요:

pimax.com/support

Pimax Crystal Light

使用說明手冊

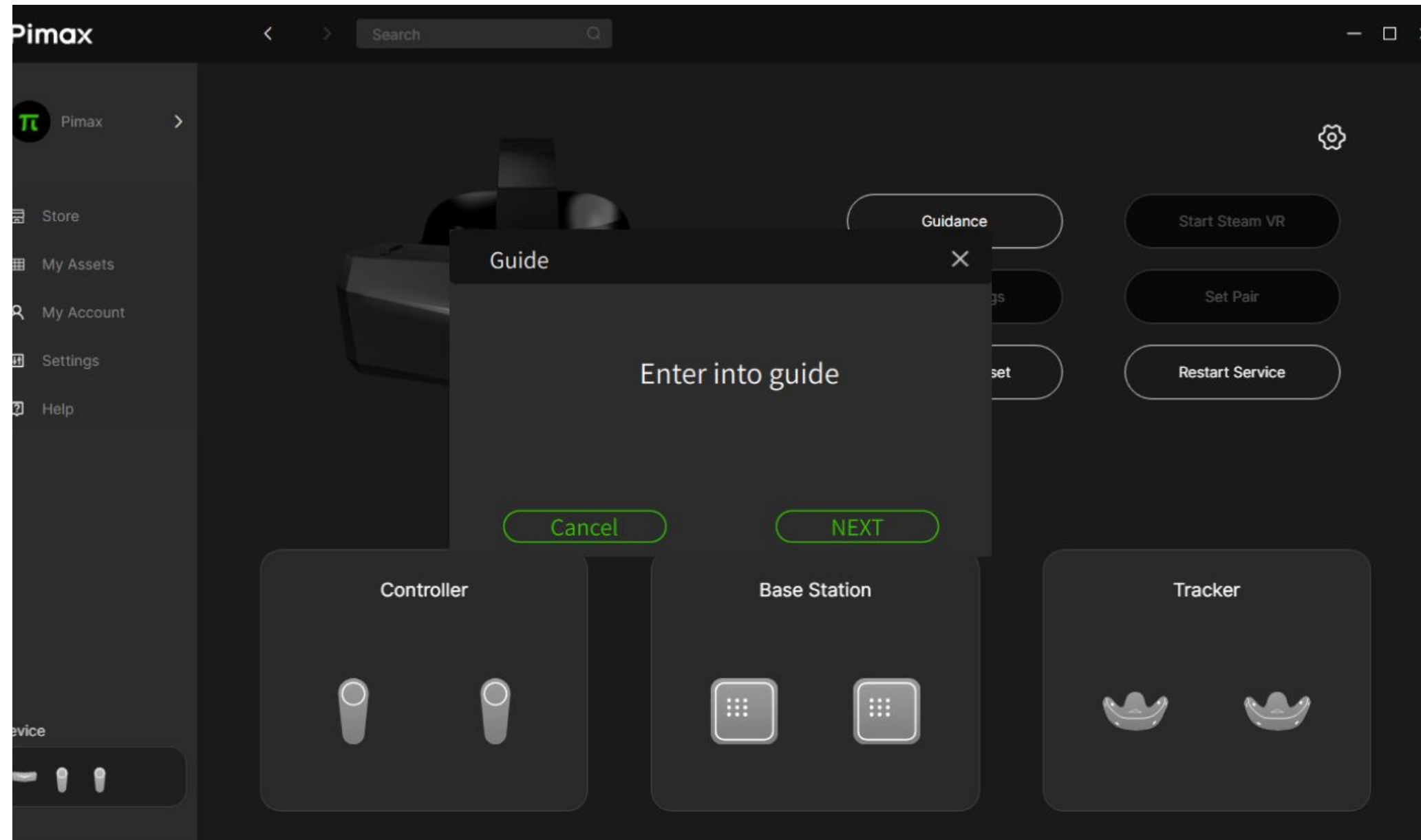
連接您的頭显

1. 將Pimax線纜的USB插頭插入電腦的USB埠
2. 將Pimax線纜的DP插頭連接到電腦的DP埠
3. 將電源适配器的DC插頭連接到Pimax線纜的DC埠
4. 將電源适配器連接到插座上，並確保插座的電源已開啟

Pimax Play

在這裡下載並安裝Pimax Play: <https://pimax.com/downloads-manuals/>

Pimax Play 是專為控制您的Pimax頭显而設計的軟體，提供您在Windows電腦上所需的所有必要工具。



安裝完成後跟隨新手引導完成餘下設定

APP下載與裝置綁定

掃描下方QR碼下載APP
裝置綁定指南請進入APP查看



Software Features

1. 內容商店——提供收費及免費的遊戲應用。
2. 裝置綁定——設定帳戶&WiFi及投屏功能。
3. 產品說明書、產品介紹。
4. 售後服務連結。

更多指導內容，請至網站查看：

pimax.com/support

Pimax Crystal Light

使用说明手册

连接您的头显

1. 将Pimax线缆的USB插头插入PC的USB接口
2. 将Pimax线缆的DP插头连接到PC的DP接口
3. 将电源适配器的DC插头连接到Pimax线缆的DC接口
4. 将电源适配器连接到插座上，并确保打开插座的电源

Pimax Play

在这里下载并安装Pimax Play: <https://pimax.com/downloads-manuals/>
Pimax Play 是专为控制您的Pimax HMD而设计的软件，提供您在Windows计算机上所需的所有必要工具。



安装完成后跟随新手引导完成余下设置

APP下载与设备绑定

扫描下方二维码下载APP，设备绑定指南请进入APP查看。



APP 功能

1. 内容商店——提供收费及免费的游戏应用。
2. 设备绑定——设定账户&WiFi及投屏功能。
3. 产品说明书、产品介绍。
4. 售后服务链接。

更多指导内容，请至网站查看：

pimax.com/support